

8.1. Комплект оборудования для клеровки сахара-сырца

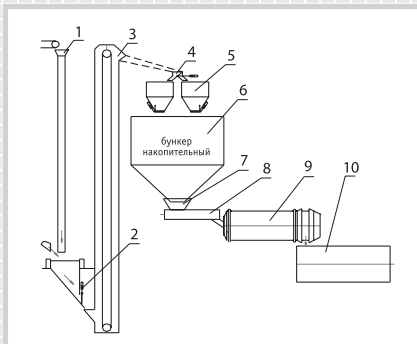
Предназначен для приемки со склада, подачи, взвешивания и клерования сахара-сырца.

В состав комплекта входят, см. схему: **1** – приемное устройство сахара-сырца; **2** – шиббер-дозатор; **3** – элеватор сахара-сырца; **4** – переключатель потока сахара; **5** – бункерные весы для взвешивания сахара; **6** – бункер-накопитель сахара; **7** – виброворонка; **8** – дозатор шнековый; **9** – клеровочный барабан; **10** – клеровочная мешалка.

В поставку обязательно входит система автоматического управления комплектом.

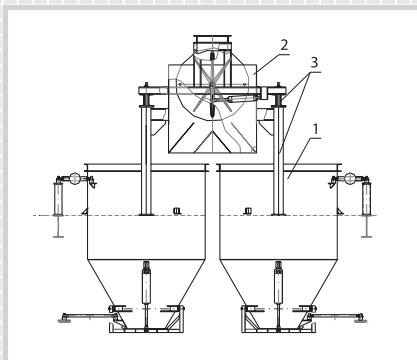
Техническая характеристика:

Производительность по сахару-сырцу, т/сутки	1200
Масса комплекта, кг	16 000



Техническая характеристика:

Производ-сть по сахару-сырцу, т/сутки	1200
Масса комплекта, кг	3725
Масса комплекта с заполн. бункерами, кг	8200
Габаритные размеры, мм:	
длина	4200
ширина	2160
высота	4000



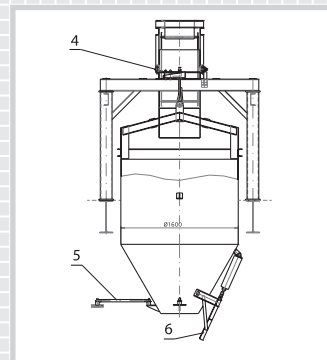
Technical Data:

Raw sugar capacity, tons/day	1,200
Set weight, kg	16,000



Technical Data:

Raw sugar capacity, tons/day	1,200
Unit weight, kg	3,725
Weight of unit with filled hoppers, kg	8,200
Overall dimensions, mm:	
length	4,200
width	2,160
height	4,000



8.1. Set of Equipment for Cane Raw Sugar Melting

Designed for receiving raw sugar from the storage for feeding, weighing and melting it.

The set consists of (see the scheme): **1** – raw sugar receiving device; **2** – gate-batcher; **3** – raw sugar elevator; **4** – sugar flow switch; **5** – hopper scales for sugar weighing; **6** – accumulating hopper; **7** – vibrating funnel; **8** – screw batcher; **9** – melting drum; **10** – melting mixer.

The complete set is supplied with the automatic control system.

8.2. Cane Raw Sugar Weighing Plant

Designed for batch weighing of raw sugar. The plant consists of two hopper scales **1** and sugar flow switch **2** mounted on columns and beams **3**. The weighing hoppers are suspended on strain-gauge transducers **4**.

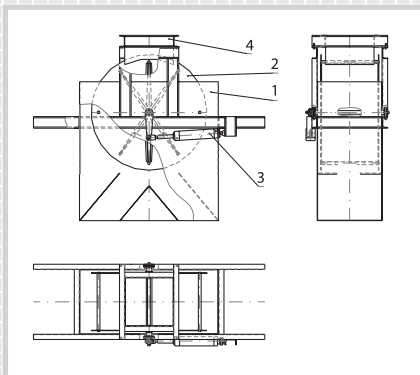
The hoppers are fixed with tie-rods **5** to ball joints. The hoppers are filled in and emptied alternatively using the sugar flow switch and bottom gates **6** on the hoppers provided with pneumatic actuators. Sugar flow switching, sugar portions weighing and summation operations are carried out by using automatic control with a certain algorithm realized by the automatic control system of the melting section.

8.3. Переключатель потока сахара (ППС)

Предназначен для переключения потока сахара-сырца из элеватора в бункера весов. Состоит из корпуса **1**, шибера-переключателя потока **2** с приводом **3** и приемного устройства **4**.

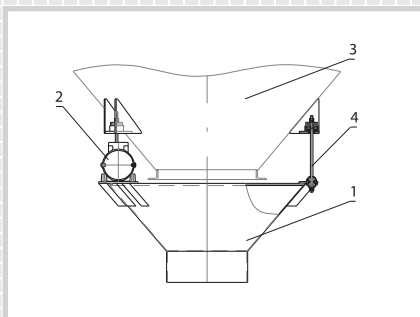
Техническая характеристика:

Габаритные размеры, мм:	
длина	2000
ширина	720
высота	1600
Масса, кг	315
Исполнение сталь	08X18H10



Техническая характеристика:

Габаритные размеры, мм:	
диаметр	1000
высота с подвеской	950
Масса, кг	70
Исполнение сталь	08X18H10



Technical Data:

Overall dimensions, mm:	
length	2,000
width	720
height	1,600
Weight, kg	315
Material: Steel	AISI304

Technical Data:

Overall dimensions, mm:	
diameter	1,000
height with suspension	950
Weight, kg	70
Material: Steel	AISI304

8.3. Sugar Flow Switch (PPS)

Designed for switching the sugar flow from the elevator to weighing hoppers. The sugar flow switch consists of case **1**, sugar flow switching gate **2** with drive **3** and receiving device **4**.

8.4. Vibrating Funnel (VV)

Designed for supply of sugar from the storage hopper to the screw batcher. It is composed of case **1** with vibrator **2** secured to it. The vibrating funnel is fixed to storage hopper **3** with tie-rod **4**.

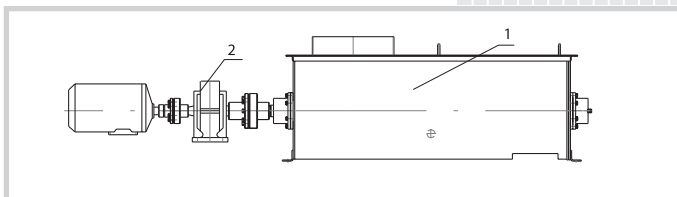
8.5. Дозатор шнековый (ДШ-300, ДШ-500)

Предназначен для дозирования и подачи сахара-сырца в клеровочный барабан. Состоит из шнека-дозатора **1** и управляемого привода **2**.

Изготавливается из нержавеющей стали.

Техническая характеристика:

ТИП	300	500
Габаритные размеры, мм:		
диаметр шнека	300	500
длина	1900	2320
ширина	400	612
высота	550	700
Масса, кг	230	380
Исполнение сталь	08X18H10	08X18H10

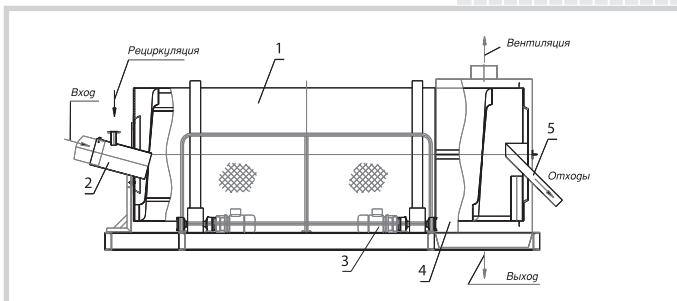


8.6. Клеровочный барабан (КМБ)

Предназначен для клеровки сахара-сырца. Состоит из цилиндрического корпуса **1** в который через патрубок **2** загружается сахар. Корпус опирается своими бандажами на ролики. Ролики приводятся во вращение управляемыми приводами **3**. В сетчатом выгрузателе **4** отделяются и удаляются по лотку **5** нерастворенные примеси.

Техническая характеристика:

Производительность по сахару-сырцу, т/час	63
Частота вращения барабана, об/мин	8,4
Габаритные размеры, мм:	
длина	4900
ширина	2000
высота	2100
Масса, кг	2600
Исполнение сталь	08X18H10



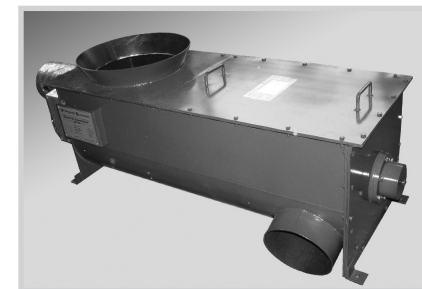
Technical Data:

TYPE	300	500
Overall dimensions, mm:		
screw diameter	300	500
length	1,900	2,320
width	400	612
height	550	700
Weight, kg	230	380
Material: Steel	AISI304	AISI304

8.5. Screw Batcher (DSH-300, DSH-500)

Designed for weighing and feeding raw sugar to the melting drum. The screw batcher consists of batcher screw **1** and controlled drive **2**.

It is made of stainless steel.

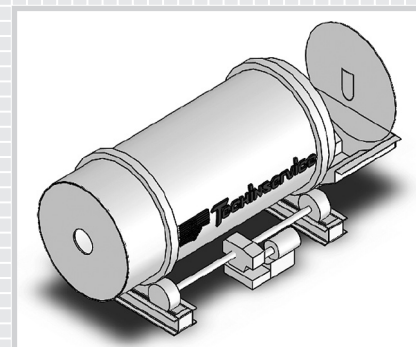


Technical Data:

Raw sugar capacity, tons/day	63
Drum rotation speed, rpm	8.4
Overall dimensions, mm:	
length	4,900
width	2,000
height	2,100
Weight, kg	2,600
Material: Steel	AISI304

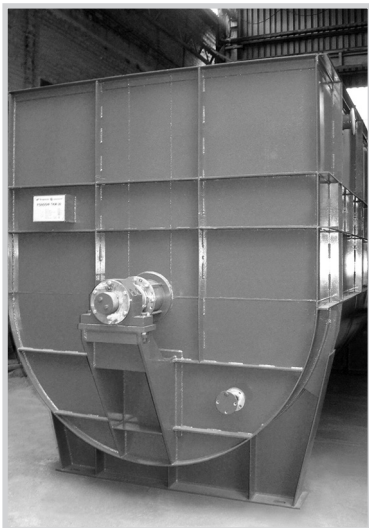
8.6. Sugar Melting Drum (KMB)

Designed for melting sugar. The drum is composed of cylindrical body **1** into which sugar is fed through inlet pipe **2**. The body rests with its bands on the rollers. The rollers are set into rotation by controlled drives **3**. Insoluble impurities are separated in a mesh unloader **4** and discharged through chute **5**.



8.7. Клеровочная мешалка

Клеровочная мешалка предназначена для полного растворения сахара-сырца до концентрации сухих веществ 52-55% при постоянном перемешивании.

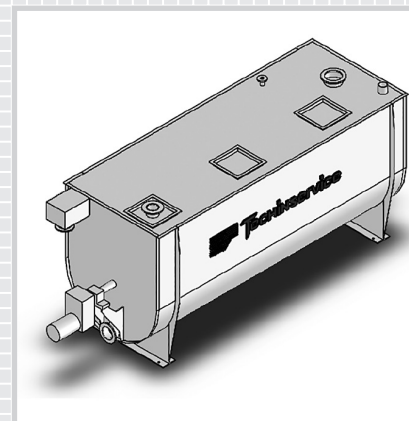


Техническая характеристика:

ТИП	TKM-30
Рабочий объем, м ³	30
Частота вращения вала, мин. ⁻¹	31
Мощность привода, кВт	11
Габаритные размеры, мм	
длина	7870
ширина	2400
высота	3230
Масса пустой, кг, не более	7500
Масса заполненной, кг	47 500

Technical Data:

TYPE	TKM-30
Operating capacity, m ³	30
Shaft rotation speed, min. ⁻¹	31
Drive power, kW	11
Overall dimensions, mm:	
length	7,870
width	2,400
height	3,230
Empty weight, kg, not more than	7,500
Filled weight, kg	47,500



8.7. Melting Mixer

The melting mixer is designed for complete dissolution of cane raw sugar up to the DS content of 52-55% by continuous mixing.

